

Kopia mapy zasadniczej

Poświadcza się zgodność niniejszej kopii z treścią materiału państwowego zasobu geodezyjnego i kartograficznego

Skala 1:500  
Województwo: wielkopolskie  
Powiat: pilski  
Gmina: Szydłowo  
Miejscowość: DOLASZEWO  
Godło: 6.194.09.19.1.4, 6.194.09.19.3.2  
Układ współrz. 2000/6  
Sygnatura: WGK.6642.1.4266.2020

STAROSTA PILSKI

MAPA ZASADNICZA

(Nazwa materiału zasobu)

P.3019.2014.21

(Identyfikator ewidencyjny materiału zasobu)

03-09-2020

(Data wykonania kopii)

Monika Schumkessel  
Podinspektor Państwowego Ośrodka  
Dokumentacji Geodezyjnej i Kartograficznej

(Imię, nazwisko i podpis osoby reprezentującej organ)

# MIEJSCOWY PLAN ZAGOSPODAROWANIA PRZESTRZENNEGO GMINY SZYDŁOWO W OBRĘBIE WSI DOLASZEWO, W REJONIE ULICY TOPOŁOWEJ

8229/14

Rysunek planu

0 5 10 15 20 25 30m skala 1:500

ZALĄCZNIK NR 1  
DO UCHWAŁY NR .....  
RADY GMINY SZYDŁOWO  
Z DNIA .....



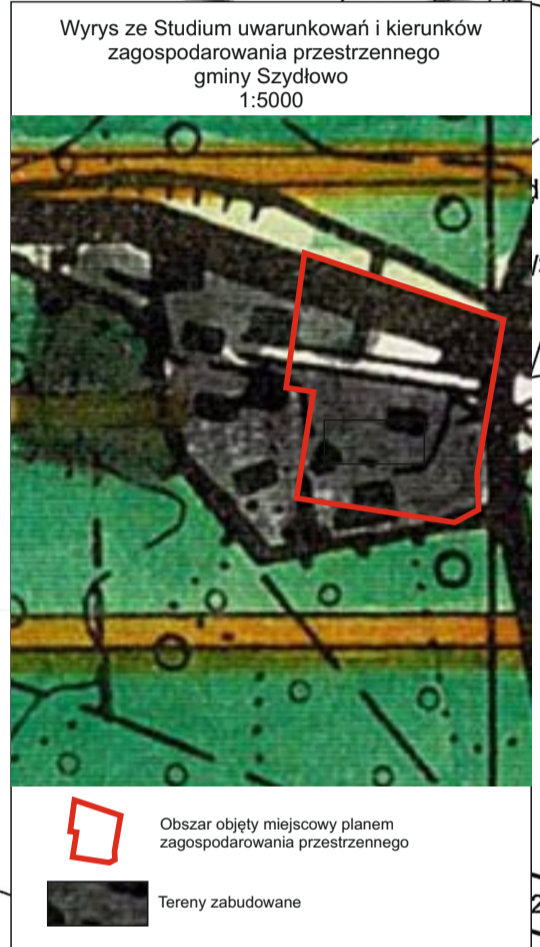
UCHWAŁA OGŁOSZONA  
W DZIENNIKU URZĘDOWYM  
WOJEWÓDZTWA WIELKOPOLSKIEGO  
NR .....  
Z DNIA .....

### Oznaczenia graficzne:

- Granica uchwalenia planu
- Linie rozgraniczające tereny o różnym przeznaczeniu lub różnych zasadach zagospodarowania, zgodne z ewidencją gruntów
- Linie rozgraniczające tereny o różnym przeznaczeniu lub różnych zasadach zagospodarowania, nie występujące w ewidencji gruntów
- Obowiązująca linia zabudowy budynków mieszkalnych jednorodzinnych
- Maksymalne nieprzekraczalne linie zabudowy
- Strefa ograniczonego użytkowania

### Przeznaczenie terenów:

- MN Teren zabudowy mieszkaniowej jednorodzinnej
- MN/U Teren mieszkaniowo-usługowy
- K Teren infrastruktury technicznej
- Kp Teren parkingu



### Informacja:

- Cały obszar objęty planem znajduje się w granicach projektowanego obszaru ochronnego GZWP 125.
- Wymiary podane są w metrach.

OPRACOWANIE:

mgr inż.arch. Henryk Gawroński  
członek Wielkopolskiej Okręgowej  
Izby Architektów w Poznaniu Nr WP-0349