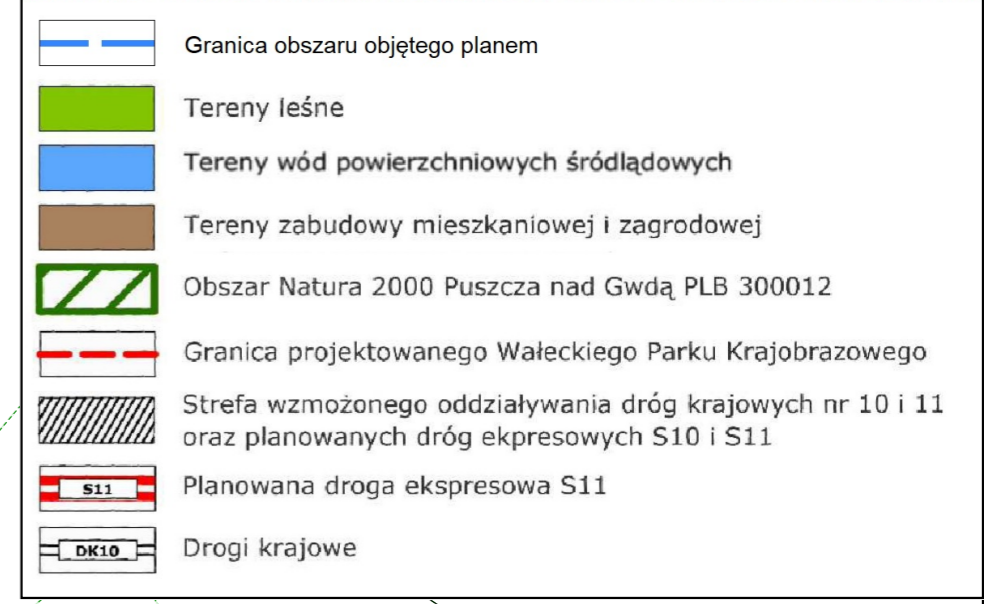
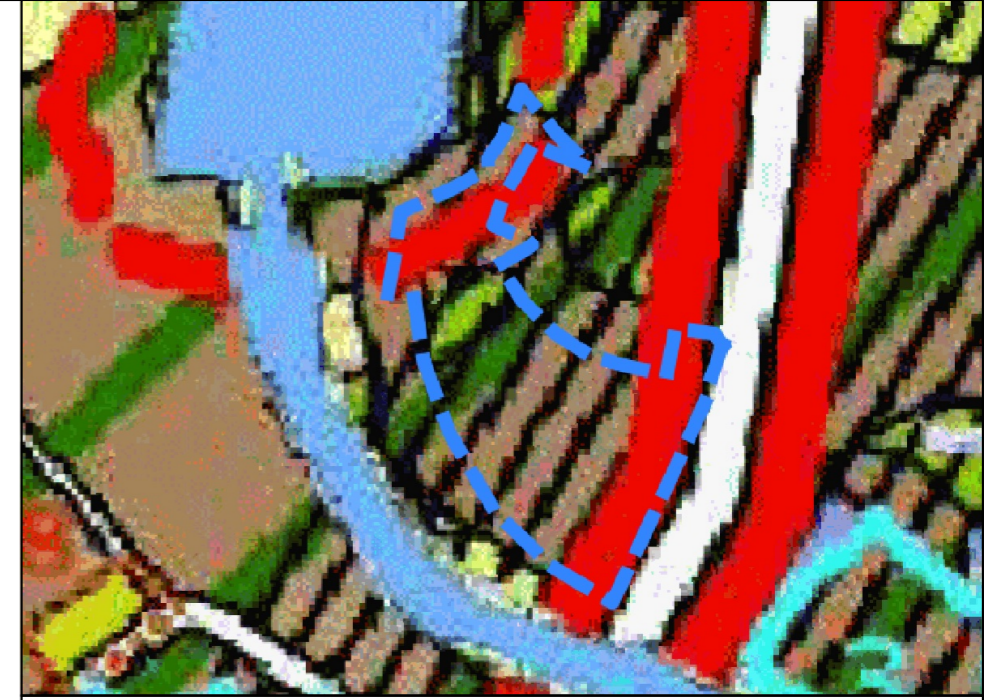


ZMIANA MIEJSCOWEGO PLANU ZAGOSPODAROWANIA PRZESTRZENNEGO GMINY SZYDŁOWO W OBRĘBIE DOBRZYCA W REJONIE UL. BAŚNIOWEJ



OZNACZENIA

- granica obszaru objętego planem
- linie rozgraniczające tereny o różnym przeznaczeniu lub różnych zasadach zagospodarowania
- nieprzekraczalne linie zabudowy
- obowiązujące linie zabudowy
- orientacyjne linie podziału wewnętrznego
- MNW tereny zabudowy mieszkaniowej jednorodzinnej wolnostojącej
- MNW-U teren zabudowy mieszkaniowej jednorodzinnej wolnostojącej lub usług
- U teren usług
- KDD teren drogi dojazdowej
- KR tereny komunikacji drogowej wewnętrznej
- L tereny lasów
- ZN tereny zieleni naturalnej
- linia elektroenergetyczna średniego napięcia 15kV wraz z pasami technologicznymi

Cały obszar objęty planem znajduje się w granicach Obszaru Specjalnej Ochrony Natura 2000 "Puszcza nad Gwdą", Obszaru Chronionego Krajobrazu "Pojezierze Wałęckie i Dolina Gwdy" oraz Głównego Zbiornika Wód Podziemnych "Zbiornik międzymorenowy Wałcz-Piła".

Układ współrzędnych PL 2000(6)
 Mapa zasadnicza została wydana na podstawie licencji nr WKG.6642.1.4954.2025_3019_P z dnia 18.09.2025 przez Starostę Piłskiego

